



## Ceci est un résumé des activités 2022 de la Programmation FEDER 2014-2020 de la Région de Bruxelles-Capitale

Vous y trouverez une remise en contexte de ces activités, les chiffres clés de la programmation 2014-2020 mis à jour ainsi que quelques exemples de réalisations importantes de l'année 2022.

La politique de cohésion européenne est le principal outil d'investissement et de solidarité dans l'UE. Elle vise à réduire les disparités entre régions, à créer et soutenir l'activité économique et la croissance, à encourager des innovations, à favoriser l'intégration sociale. Elle touche donc le quotidien des citoyens et concentre près d' 1/3 du budget total de l'UE ! Elle est mise en œuvre par le biais de fonds, dont le FEDER (Fonds Européen de Développement Régional).

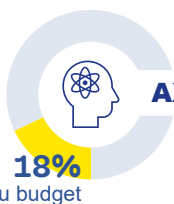
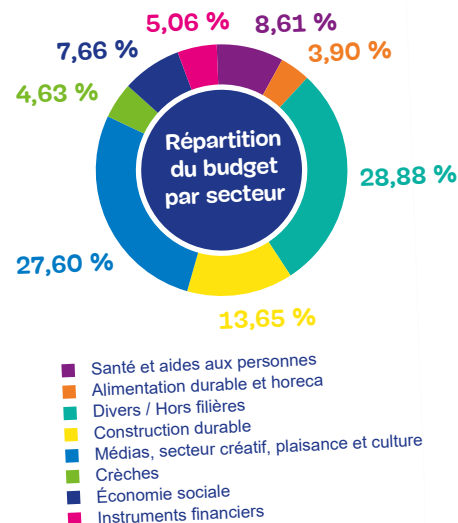
À Bruxelles, le gouvernement a confié la gestion et la coordination du fonds à la Direction FEDER (Service Public Régional de Bruxelles). Elle gère un budget pluriannuel (7 années + 3 pour finaliser les projets si nécessaires\*) rattaché à un programme opérationnel qui fixe les thématiques et les ambitions.

### Le programme FEDER « 2014-2020 »



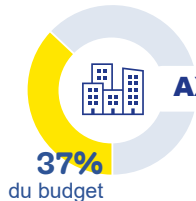
202 millions  
d'€uros

59 projets et  
3 mécanismes de  
crédits avantageux  
aux entreprises  
(instruments financiers)



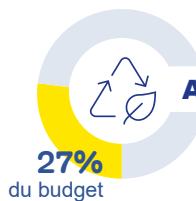
Deux des objectifs > 16 postes de chercheurs créés  
> 150 entreprises soutenues

- Plus de moyens pour la recherche
- Plus d'innovations au sein des PME



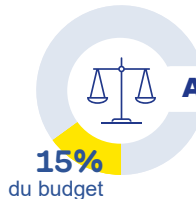
Un des objectifs > 500 PME soutenues

- Créer de nouvelles PME
- Soutenir le développement des PME bruxelloises (dont l'emploi)



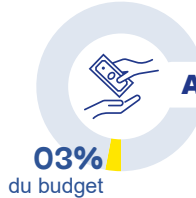
Un des objectifs > 5000 tonnes de déchets supplémentaires recyclés

- Renforcer la transition énergétique des PME et d'infrastructures publiques
- Améliorer la qualité environnementale des espaces urbains
- Assainir des sols pollués
- Favoriser la transformation de déchets en ressources



Un des objectifs > 10.700m<sup>2</sup> construits ou rénovés

- Développer l'équipement (culture – petite enfance) et la participation citoyenne dans les quartiers fragilisés
- Améliorer l'offre « sociale – santé » pour les populations et quartiers fragilisés



Un des objectifs > 58 entreprises soutenues

- Soutenir la relance post-COVID (secteur du tourisme, de l'HoReCa ,...)



# 2022, encore une année de pleine activité !

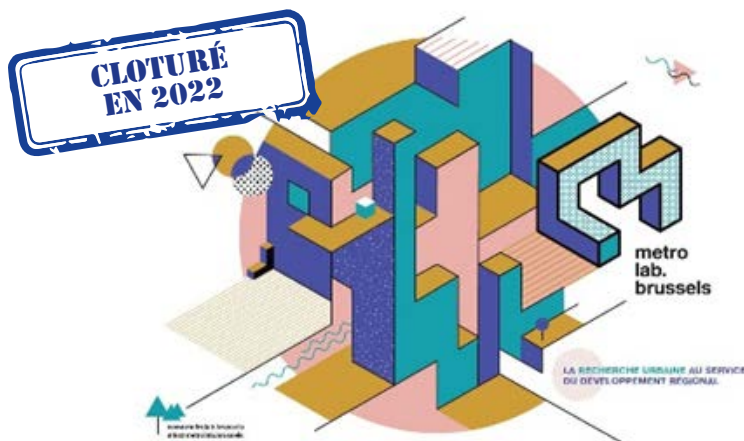
## AXE 1

### PROJET METROLAB

Projet de recherche-action autour de 3 thématiques : l'inclusion, l'écologie et la production urbaines.

Il a permis au laboratoire de mieux comprendre diverses situations urbaines problématiques et d'ainsi proposer des pistes aux acteurs publics afin qu'ils développent des solutions pertinentes et durables.

Publications disponibles sur [metrolab.brussels](https://metrolab.brussels)



## AXE 2



### PROJET NOVACITY GATE

Création de 16 espaces ateliers sur 7.600 m<sup>2</sup> destinés aux PME dans un complexe également destiné au logement.

Un projet novateur en termes d'intégration urbaine des fonctions économiques, de mixité fonctionnelle et de diversité de logements qui répond à l'expansion économique d'Anderlecht.

## AXE 3

### PROJET GRANDE HALLE (LIBELCO)

Restauration d'un ancien site industriel dans le quartier du canal.

La halle est aujourd'hui un espace public couvert accessible à tous, toute l'année. Elle offre plus d'aération et de circulation dans ce quartier très dense.



L'ensemble des projets soutenus est disponible sur notre site [www.feder.brussels](https://www.feder.brussels) (section Programmation 2014-2020).

Pour en savoir plus sur l'état d'avancement de chacun d'eux ou sur notre nouvelle programmation 2021-2027, suivez nos réseaux, rendez-vous sur les sites des projets ou n'hésitez pas à nous contacter !

Direction FEDER  
Brussels International  
Service public régional de Bruxelles  
Evi Cornelis, Directrice  
Place Saint-Lazare 2 - 1035 Bruxelles  
+32 2 800 3874  
[feder@sprb.brussels](mailto:feder@sprb.brussels)

